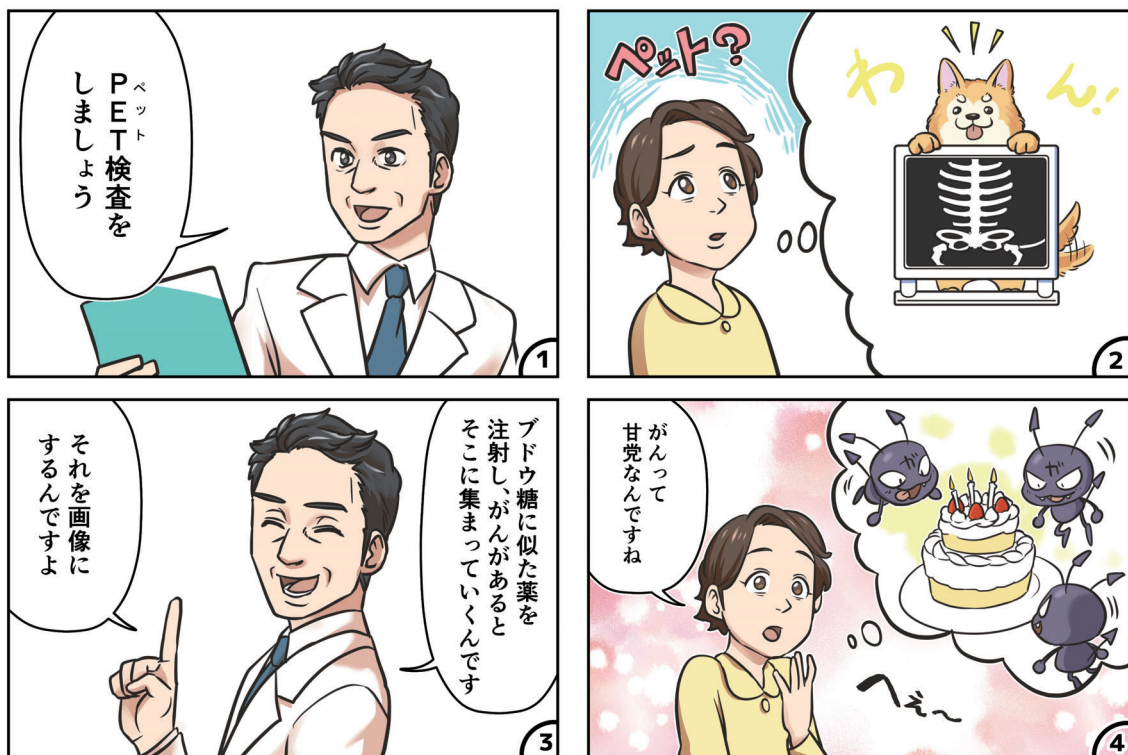




## PET (ペット)



PET(Positron Emission Tomography:陽電子放出断層撮影法)は、薬剤を体内に投与し、特殊な機械を使ってからだの中のくわしい画像をとる検査です。

PET検査では、ブドウ糖に似せた薬剤を体内に注射し撮影します。がん細胞は通常の細胞よりも多くのブドウ糖を摂取するという特性を利用して、ブドウ糖に似せた薬剤が集まる位置を詳しく見ること  
で、がんの有無を検査することができます。

連絡先(医療機関名)